

# edilportale<sup>®</sup>

## TOUR 2016

Efficienza energetica e comfort abitativo  
Tecnologie non invasive e sicurezza  
Sostenibilità economica e ambientale

in collaborazione con

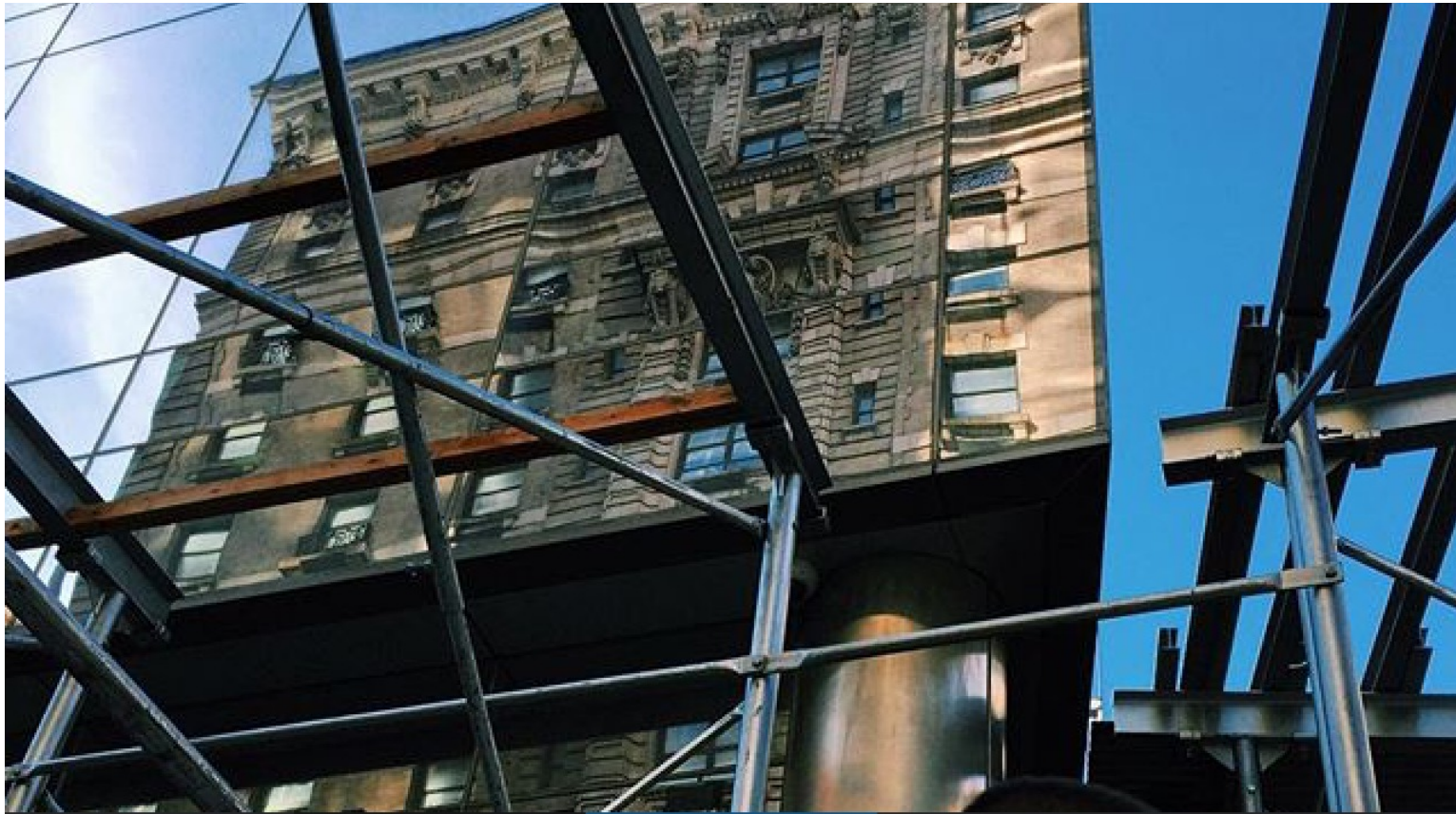


**Udine, 18 Maggio 2016**

**Introduzione sull'importanza della riqualificazione – panoramica sullo scenario territoriale**

**Valerio Pontarolo**

## Riqualificazione del patrimonio esistente



**Contributi a favore di interventi di recupero del patrimonio immobiliare privato in stato di abbandono o sottoutilizzato, previsti**

dall' Art. 26 della L.R.18 luglio 2014 n.13.

e dal successivo Regolamento approvato con delibera n. 2564 del 18 dicembre 2015

**Misure contributive**

- 40 mila euro per alloggio a favore delle persone fisiche che attuano l'intervento
- 30 mila euro per alloggio a favore dei soggetti diversi dalle persone fisiche

## **INTERVENTI FINANZIABILI**

Sono finanziabili gli interventi di ristrutturazione edilizia, manutenzione straordinaria, restauro e risanamento conservativo volti al recupero, riqualificazione e riuso del patrimonio immobiliare privato sito all'interno delle zone classificate "A" e "B0"

Presentate in Regione oltre 1.600 domande di contributo per oltre 200 milioni di lavori

# edilportale<sup>®</sup>

## TOUR 2016

Efficienza energetica e comfort abitativo  
Tecnologie non invasive e sicurezza  
Sostenibilità economica e ambientale

in collaborazione con

**VELUX<sup>®</sup>**

 **tecnova**  
group *Innovative Green  
Building Solutions*

 **alubel**  
tra la terra e il cielo

**Riqualificazione è: energetica, urbanistica, sociale, sanitaria...**